

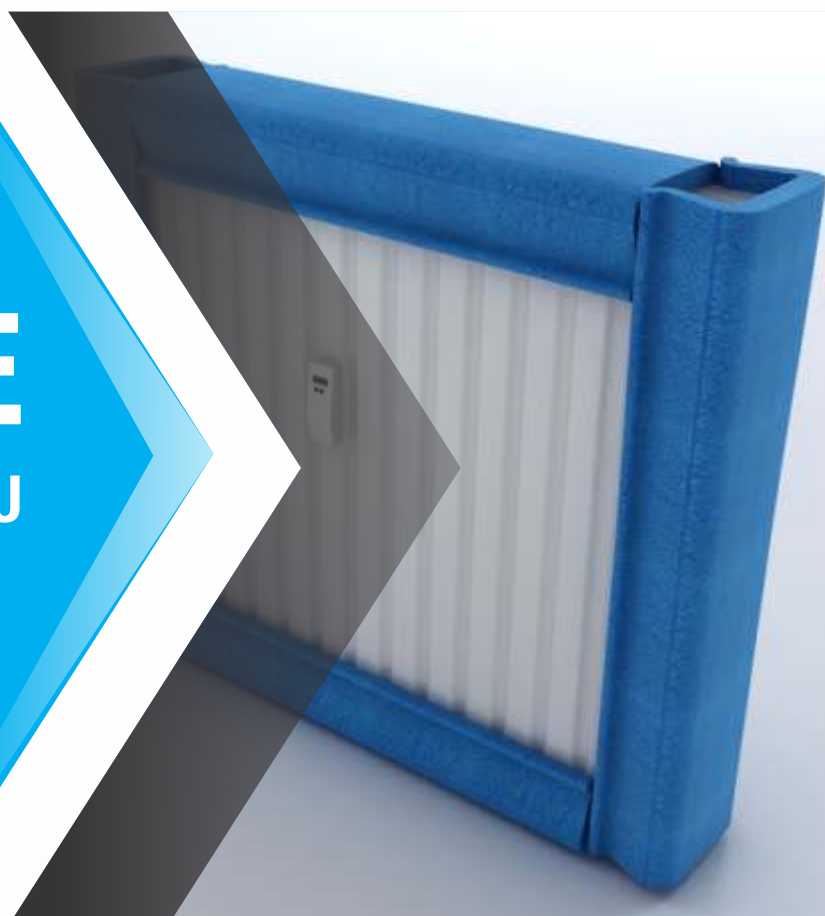
INATECH®

Packaging Supplies & Equipment

FISA TEHNICA

PROFILE

DIN POLIETILENA PENTRU
PROTECTIE



INATECH PACKAGING

Strada Tudor Vladimirescu, Nr. 393

Domnești - Ilfov

Telefon / Fax: 021 448.03.58

Strada Calea Clujului, Nr. 271, Oradea

office@inatech.ro

www.inatech.ro

www.ifoam.ro

www.inatech-shop.ro

www.izolatie-reflectiva.ro

INATECH®

Packaging Supplies & Equipment

PRODUS**PROFILE DIN POLIETILENA PENTRU PROTECTIE****DESCRIERE**

Produsul este obtinut prin extrudarea si expandarea granulelor din polietilena de joasa densitate in celule cu structura spatial inchisa, intr-o atmosfera si conditii tehnice controlate sub actiunea temperaturii si avand ca agent de spumare butan gaz.

Produsul face parte din categoria polimerilor, caracterizandu-se printr-o mare elasticitate, permeabilitate scazuta la lichide, conductivitate termica ridicata, precum si proprietati fonoabsorbante, rezistenta in timp, fiind imputrescibil si insensibil la actiunea insectelor si rozatoarelor.

Este un produs ecologic, nu contine substante toxice organismului si nu prezinta emisii radioactive, este reciclabil in proportie de 100%.

UTILIZARE

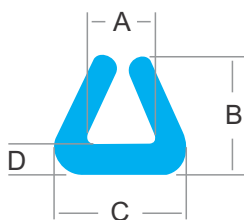
Produsele din polietilena expandata sunt elemente izolatoare de mica densitate.

Solutii de utilizare:

- Protejeaza in conditii excelente colturile, canturile, muchiile, suprafetele circulare sensibile la lovituri, zgarieturi sau socuri repetate. Deoarece sunt inerte din punct de vedere chimic, pot intra in contact cu suprafetele peste care s-au aplicat coloranti, lacuri, vopsele, fara a afecta calitatea finisajelor. Din profilele Roflex se executa scheme de ambalare in cutii a produselor fragile de diferite forme.
- Realizarii de termoizolatii si insonorizari la conducte, tuneluri si rezervoare de depozitare, cu temperatura maxima de utilizare 80°C.
- Produsele indeplinesc cerintele Legii Nr. 177/2015 pentru modificarea si completarea Legii Nr. 10/1995 privind calitatea in constructii, obligatoriu a fi mentinute pe intreaga durata de utilizare a produsului.

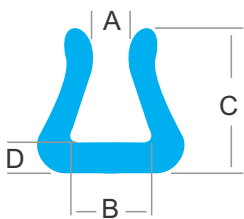
GAMA DE PRODUSE

PROFIL U



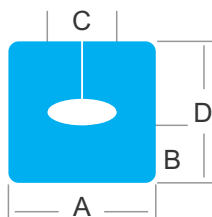
Produs	Dimensiuni (mm)				Densitate (kg/m³)	Culoare	Lungime (mm)
	A	B	C	D			
PROFIL U	18 +/-3	30 +/-2	30 +/-2	6 +/-1	28 +/-2	Albastru	2000
PROFIL U	32 +/-5	45 +/-2	52 +/-2	10 +/-1	28 +/-2	Albastru	2000
PROFIL U	42 +/-5	50 +/-2	66 +/-2	12 +/-1	28 +/-2	Albastru	2000
PROFIL U	62 +/-5	60 +/-2	86 +/-2	12 +/-1	28 +/-2	Albastru	2000

PROFIL U TULIP



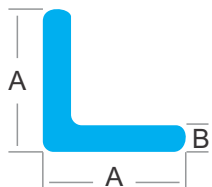
Produs	Dimensiuni (mm)	Dimensiuni (mm)				Densitate (kg/m³)	Culoare	Lungime (mm)
		A	C	B	D			
PROFIL U TULIP 5-15	3/29/16/7	3 +/-3	29 +/-2	16 +/-2	7 +/-1	28 +/-2	Albastru	2000 +/-30 (500-220) +/-2%
PROFIL U TULIP 15-25	10/35/24/8	10 +/-3	35 +/-2	24 +/-2	8 +/-1	28 +/-2	Albastru	2000 +/-30 (500-220) +/-2%
PROFIL U TULIP 25-35	20/41/35/10	20 +/-4	41 +/-2	35 +/-2	10 +/-1	28 +/-2	Albastru	2000 +/-30 (500-220) +/-2%
PROFIL U TULIP 35-45	25/47/41/12	25 +/-5	47 +/-2	41 +/-2	12 +/-2	28 +/-2	Albastru	2000 +/-30 (500-220) +/-2%
PROFIL U TULIP 45-60	30/60/57/14	30 +/-5	60 +/-2	57 +/-2	14 +/-2	28 +/-2	Albastru	2000 +/-30 (500-220) +/-2%
PROFIL U TULIP 60-80	45/66/71/15	45 +/-5	66 +/-2	71 +/-2	15 +/-2	28 +/-2	Albastru	2000 +/-30 (500-220) +/-2%
PROFIL U TULIP 80-100	60/68/92/18	60 +/-10	68 +/-3	92 +/-3	18 +/-2	28 +/-2	Albastru	2000 +/-30 (500-220) +/-2%
PROFIL U TULIP	40/75/80/100	40 +/-5	75 +/-2	80 +/-2	10 +/-2	28 +/-2	Albastru	2000 +/-30 (500-220) +/-2%

PROFIL VETRO



Produs	Dimensiuni (mm)				Densitate (kg/m³)	Culoare	Lungime (mm)
	A	B	C	D			
PROFIL VETRO	28 +/-2	15 +/-1	4 +/-1	35 +/-2	28 +/-2	Albastru	2000 +/-30

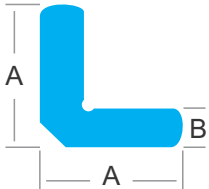
PROFIL L



Produs	Dimensiuni (mm)		Densitate (kg/m³)	Culoare	Lungime (mm)
	A	B			
PROFIL L	50 +/-2	6 +/-1	28 +/-2	Albastru	2000 +/-30
PROFIL L	65 +/-3	8 +/-1	28 +/-2	Albastru	2000 +/-30
PROFIL L	75 +/-3	10 +/-1	28 +/-2	Albastru	2000 +/-30

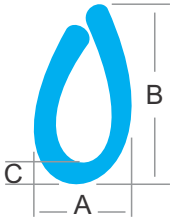
GAMA DE PRODUSE

PROFIL L



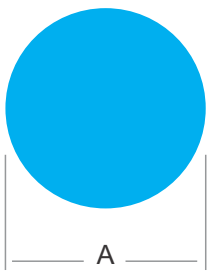
Produs	Dimensiuni (mm)		Densitate (kg/m ³)	Culoare	Lungime (mm)
	A	B			
PROFIL L	60 +/-3	30 +/-2	28 +/-2	Albastru	2000

PROFIL U



Produs	Dimensiuni (mm)			Densitate (kg/m ³)	Culoare	Lungime (mm)
	A	B	C			
PROFIL U	12 +/-1	24 +/-2	5 +/-1	70	Albastru	2000

PROFIL ROTUND



Produs	Dimensiuni (mm)	Densitate (kg/m ³)	Culoare	Lungime (mm)
PROFIL ROTUND	8 +/-1	28 +/-2	Albastru	2000 +/-30
PROFIL ROTUND	10 +/-1	28 +/-2	Albastru	2000 +/-30
PROFIL ROTUND	15 +/-1	28 +/-2	Albastru	2000 +/-30
PROFIL ROTUND	25 +/-2	28 +/-2	Albastru	2000 +/-30
PROFIL ROTUND	30 +/-2	28 +/-2	Albastru	2000 +/-30
PROFIL ROTUND	45 +/-2	28 +/-2	Albastru	2000 +/-30
PROFIL ROTUND	70 +/-3	28 +/-2	Albastru	2000 +/-30
PROFIL ROTUND	75 +/-3	28 +/-2	Albastru	2000 +/-30
PROFIL ROTUND	100 +/-5	28 +/-2	Albastru	2000 +/-30

**CARACTERISTICI
TEHNICE**

Nr. Crt	Caracteristica	U / M	Valoare	Metoda de verificare
1	Aspect	Atributiva	Suprafata continua, uniforma, fara incluziuni	Vizual
2	Miros	Atributiva	Inodor	Organoleptic
3	Culoare	Atributiva	a) neutra ; b) conform paleta culori	Vizual
4	Dimensiuni	mm	Conform comenzii	STP.1.
5	Densitate	Kg/m ³	Conform comenzii	SR EN ISO 845 :1999
6	Domeniul temperaturilor de utilizare	°C	- 40 ... 80	-
7	Clasa de combustie 1. Produs ignifugat 2. Produs neignifugat	-	B E	SR EN 13501 - 1 + A1

**REGULI DE
UTILIZARE**

Datorita rezistentei, profilele Roflex pot proteja in conditii excelente colturile, canturile, muchiile, suprafetele circulare sensibile la lovituri, zgarieturi sau socuri repetate.

Fiind inerte din punct de vedere chimic, pot intra in contact cu suprafetele peste care s-au aplicat coloranti, lacuri, vopsele fara a afecta calitatea finisajelor. Din profilele Roflex se executa scheme de ambalare in cutii a produselor fragile de diferite forme.

**AMBALARE,
ETICHETARE ...****DEPOZITARE, MANIPULARE, TRANSPORT**

Produsele termoizolante din gama politub Roflex se livreaza in ambalaje din carton.

Fiecare colet se marcheaza cu date de identificare functie de cerintele clientului (firma, cod produs / reper produs, dimensiuni, data fabricatiei, nr.lot, etc).

Depozitarea se face pe europaleti, in depozite curate, uscate, aerisite, protejate de lumina directa a soarelui, la cel putin 3m de orice sursa de caldura directa.

Manipularea se face cu precautii pentru a nu deteriora ambalajul, integritatea calitativa si cantitativa a produsului si datele de identificare/produs;

Transportul se face in mijloace de transport curate, acoperite, pentru a proteja produsul de praf sau intemperii.

**INSPECTIA
CALITATII**

Inspectia calitatii se face pe loturi de vanzare, lotul fiind cantitatea de produs care are acelasi cod de identificare. La fiecare lot se verifica caracteristicile vizuale, dimensionale si modul de ambalare si etichetare.

Caracteristicile de lot se verifica pe un esantion extras pe baza de control statistic, conform cu SR EN ISO 2859 - 1/2009, cu urmatorul plan de control:

- AQL = 4;
- Nv = II;
- Verificare normala prin esantionare simpla.

Fiecare lot de vanzare este insotit de declaratia de conformitate a producatorului.

**TERMEN DE
VALABILITATE**

Termenul de valabilitate este de 24 luni de la fabricatie, daca clientul/utilizatorul respecta integral regulile de manipulare, depozitare si transport, pentru a pastra integritatea calitativa si cantitativa a produsului din momentul livrarii.